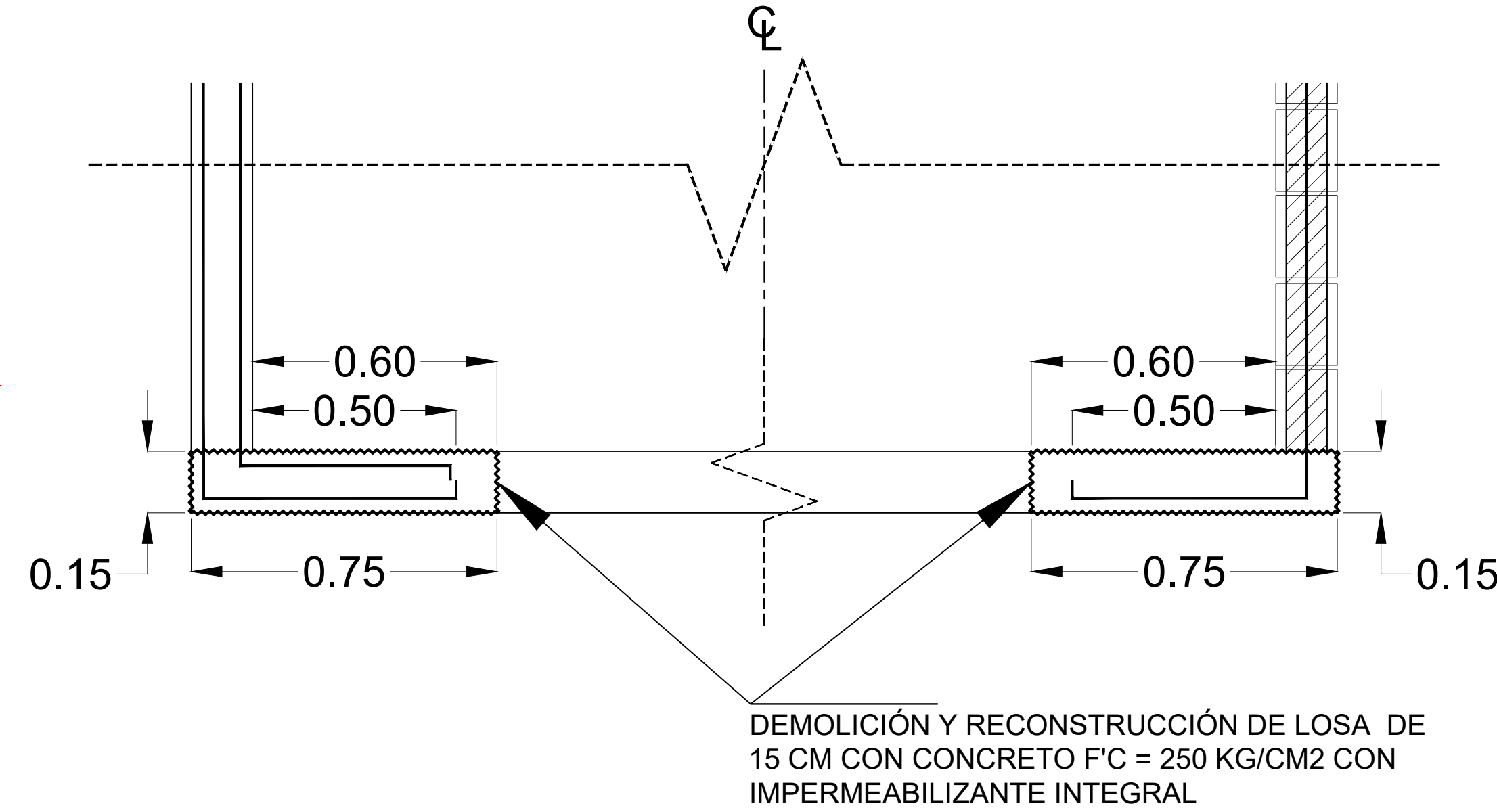
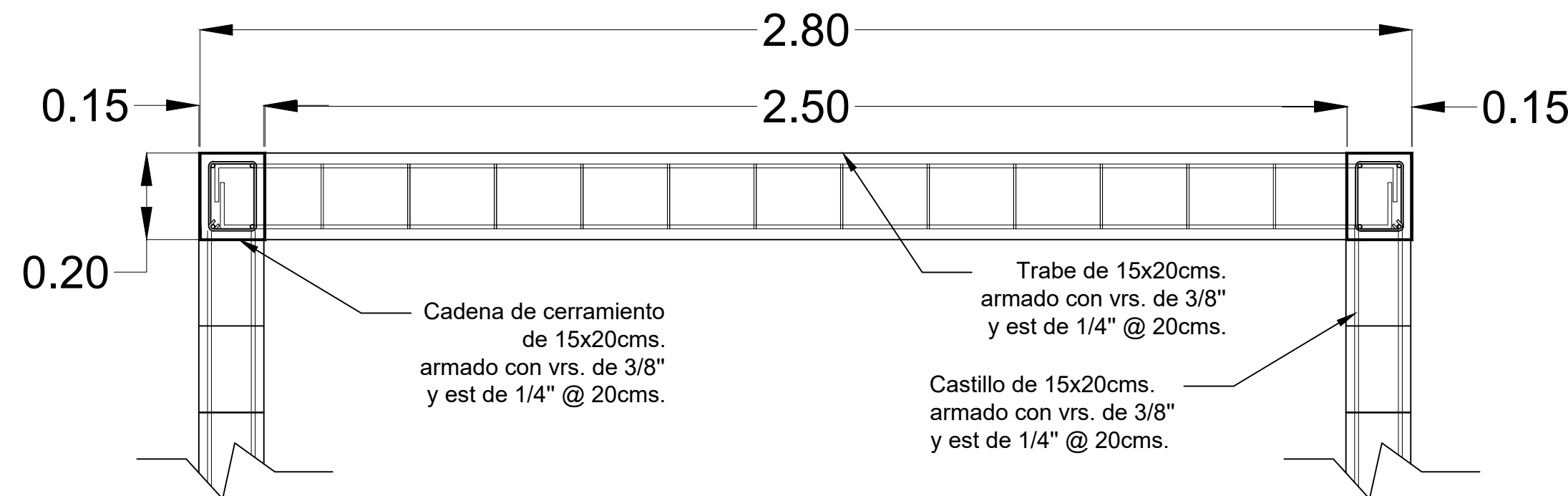


DETALLE DE ANCLAJE DE
CASTILLOS NUEVOS
VISTA EN PLANTA
SIN ESCALA

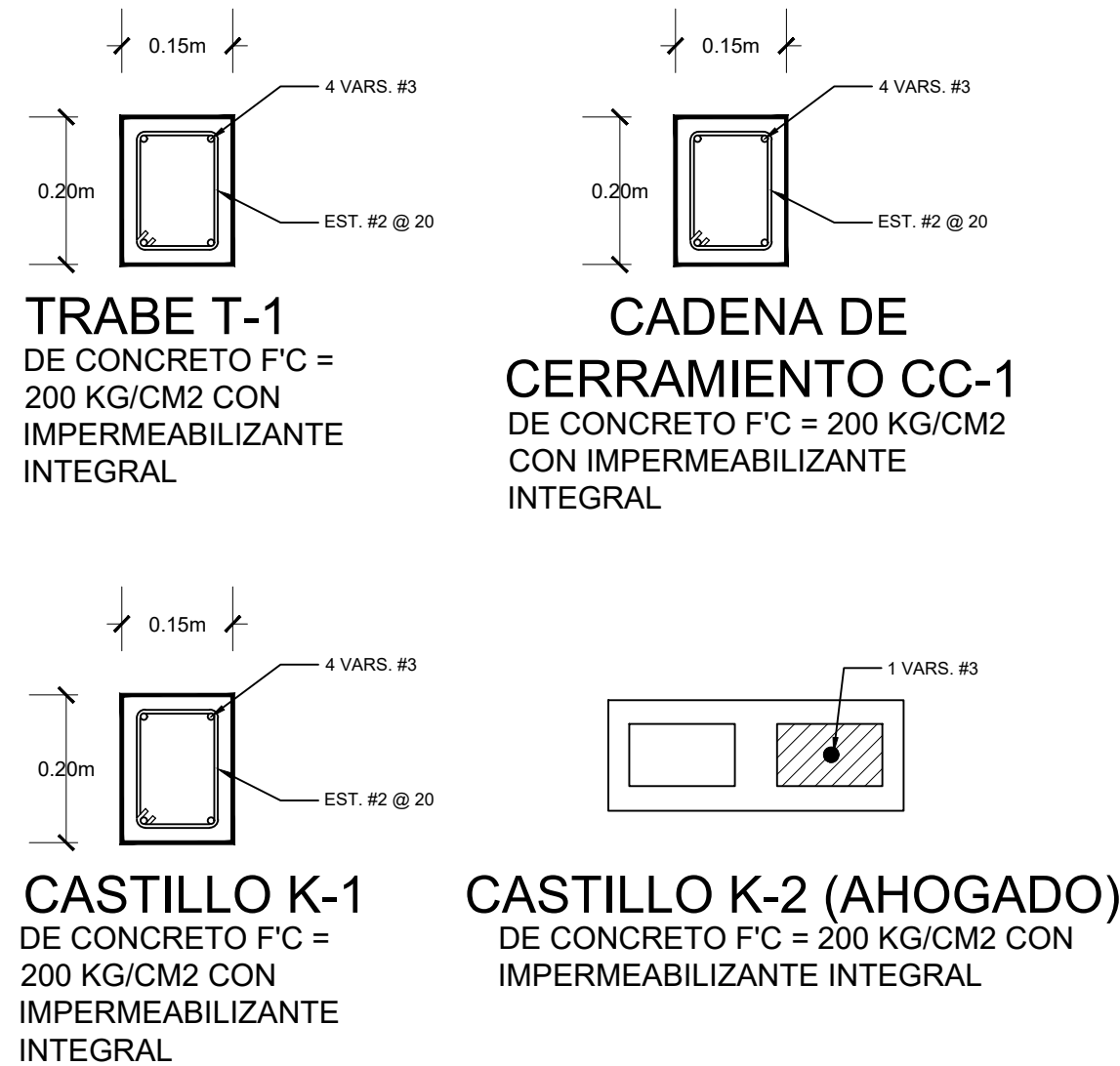


DETALLE DE ANCLAJE
DE CASTILLOS NUEVOS
CORTE C-C' TRANSVERSAL
SIN ESCALA

- NOTA:
- DEBERÁ UTILIZAR ADITIVO PARA PEGAR CONCRETO CON NUEVO EN LOS CASOS DE DEMOLICIÓN Y RECONSTRUCCIÓN DE ELEMENTOS ESTRUCTURALES, ASÍ COMO EN LA REPOSICIÓN DE ELEMENTOS ESTRUCTURALES FALTANTES
 - TODOS LOS ELEMENTOS ESTRUCTURALES DE CONCRETO: LOSA, CASTILLOS,



DETALLE DE TRABE
CORTE TRANSVERSAL
SIN ESCALA



DETALLES
ESTRUCTURALES
SIN ESCALA

MADERO
PROSPERIDAD PARA TODOS

LOCALIZACION

GOBIERNO MUNICIPAL
2024-2027
DIRECCIÓN GENERAL DE OBRAS PÚBLICAS
R. AYUNTAMIENTO DE CD. MADERO

DIRECTORIO

C.P. ERASMO GONZALEZ ROBLEDO
PRESIDENTE MUNICIPAL

LIC. HÉCTOR JESÚS MARÍN RODRÍGUEZ
SECRETARIO DEL R. AYUNTAMIENTO

ING. TIMOTEO VICENCIO VALENTE
DIRECTOR GENERAL DE OBRAS PÚBLICAS

ING. ALVARO AGUIRRE ROSALES
DIRECTOR DE OBRAS PÚBLICAS

ING. GABRIEL DE JESÚS ARRIAGA ALVAREZ
DIRECTOR DE CONSTRUCCIÓN

NOTAS GENERALES	No.	FECHA	CUADRO DE REVISIONES
• LAS COTAS RISEN AL DIBUJO			REVISIONES
• LAS COTAS ESTAN EN METROS			
• LOS NIVELES ESTAN EN METROS			
• VERIFICAR MEDIDAS EN OBRA			

NOTAS Y SIMBOLOGIA

COORDENADAS DE PROYECTO
Inicio: 22.281299, -97.827446
Fin: 22.286784, -97.829829

PROYECTO : REHABILITACIÓN DREN EMILIANO ZAPATA, ENTRE CALLES GRACIANO SANCHEZ Y FRANCISCO GALVÁN.

UBICACION : COLONIAS CANDELARIO GARZA Y AMPL. CANDELARIO GARZA, EN CD. MADERO, TAM.

PLANO : DETALLES DE PROYECTO

Elab: ING. ALVARO AGUIRRE ROSALES
DIRECTOR DE OBRAS PÚBLICAS

Revisó: ING. DANIEL ESAÚ ZALETA HERNÁNDEZ
SUBDIRECTOR DE PROYECTOS

Aprobó: M.I. J. PABLO J. PEÑAFLOR DEL ÁNGEL
JEFE DE GESTIÓN ADMINISTRATIVA Y OBRAS ESPECIALES

Escaló: ESCALAS : INDICADAS
ACOTACIONES: M

Fecha: JUN, 2025

No. Plano: DET-02